

ЭТАП 22. КОМПЛЕКТУЮЩИЕ

Дисплеи логических функций R2-D2

Комплектующие детали из этого выпуска предназначены для сборки дисплеев логических функций R2-D2, расположенных на передней части купола (на них отображается узор из мигающих белых и синих огоньков). Эти дисплеи представляют собой жидкокристаллическую матрицу, управляемую микросхемой: вы поместите микросхему в предназначенный для неё корпус, а затем проверите её работу с помощью тестовой платы, которой вы уже пользовались на этапе 6.

КОМПЛЕКТУЮЩИЕ ДЕТАЛИ



DF-44: корпус дисплеев логических функций



DF-43: жидкокристаллическая матрица дисплеев логических функций



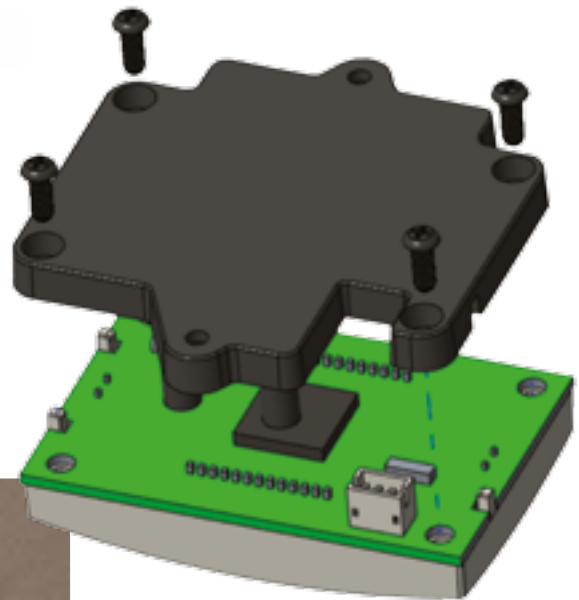
DF-42: установочная пластина



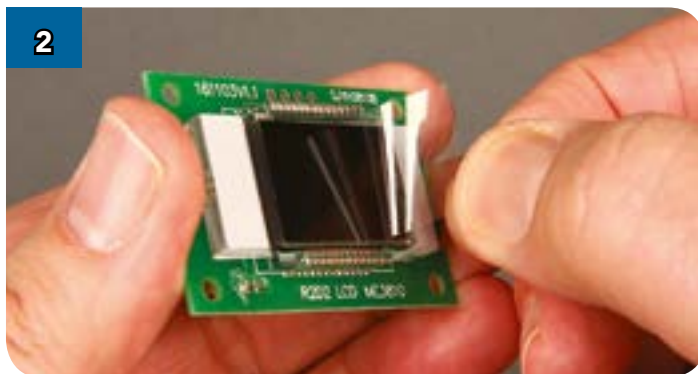
ЭТАП 22. СБОРКА

Собираем дисплеи логических функций

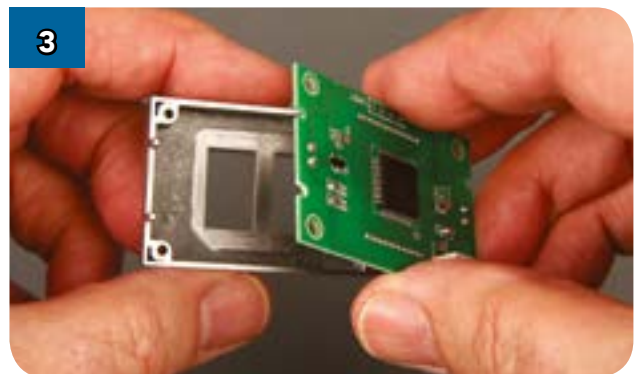
Плата жидкокристаллической матрицы располагается между серебристым корпусом и установочной пластиной.



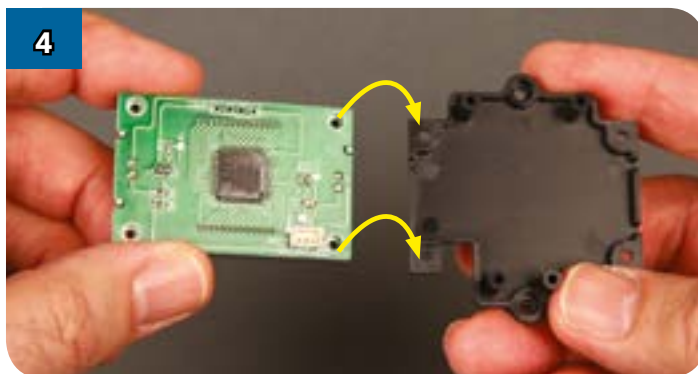
Вам понадобятся все три детали, которые вы получили с этим выпуском, а также четыре чёрных длинных винта (6 мм).



Постарайтесь обращаться с деталью (DF-43) аккуратно. Первым делом снимите защитную плёнку с жидкокристаллического дисплея.



Поместите матрицу в корпус (DF-44) так, чтобы крепёжные отверстия её платы и детали (DF-44) совпали, а установочные штифты корпуса вошли в соответствующие прорези на плате.



Возьмите собранную вами в предыдущем шаге конструкцию и совместите её с установочной пластиной (DF-42) так, как показано на фотографии.



Соедините детали (при этом их крепёжные отверстия должны совпасть).



6



7

Скрепите конструкцию четырьмя чёрными длинными винтами.



8



9



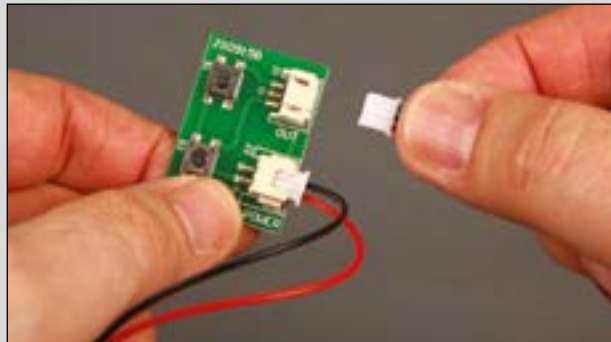
ГОТОВАЯ ДЕТАЛЬ

В дальнейшем вы установите дисплеи на купол.

ПРОВЕРКА ДИСПЛЕЕВ



Вы можете проверить, работает ли жидкокристаллическая матрица, с помощью платы, батарейного отсека и проводов, которыми вы пользовались на этапе 6.



Подключите батарейный отсек к разъёму на тестовой плате с пометкой POWER, если вы отключали его. Подключите к разъёму с пометкой OUT провода, которые вы использовали на этапе 6.



Другую вилку вставьте в разъём детали (DF-43). Включите батарейный отсек и нажмите кнопку S1. На дисплеях должны замигать узоры из белых и синих огоньков.

